

**Une école, deux sites !**



**SITE A**

**Notre challenge, votre avenir...**



**Chers parents, chers enfants,**

**Notre établissement se compose de deux sites :**

- Saint-Léonard et son internat situé en bord de Meuse,**
- Jupille ancré dans un cadre de verdure.**

**Ces deux entités forment une seule école qui accueille des enfants issus de tous les horizons grâce à la diversité des options proposées ainsi que nos accès aussi faciles que sécurisés.**

**Un vaste choix permettant à chaque enfant de s'épanouir afin de trouver sa voie, au travers d'une pédagogie aux valeurs humanistes, véhiculées par des projets aussi diversifiants que vecteurs d'enrichissement.**

**Durant leur scolarité à l'Athénée Royal Liège Atlas, nos élèves sont pris en charge individuellement, en respectant leurs forces, leurs faiblesses mais surtout leurs besoins.**

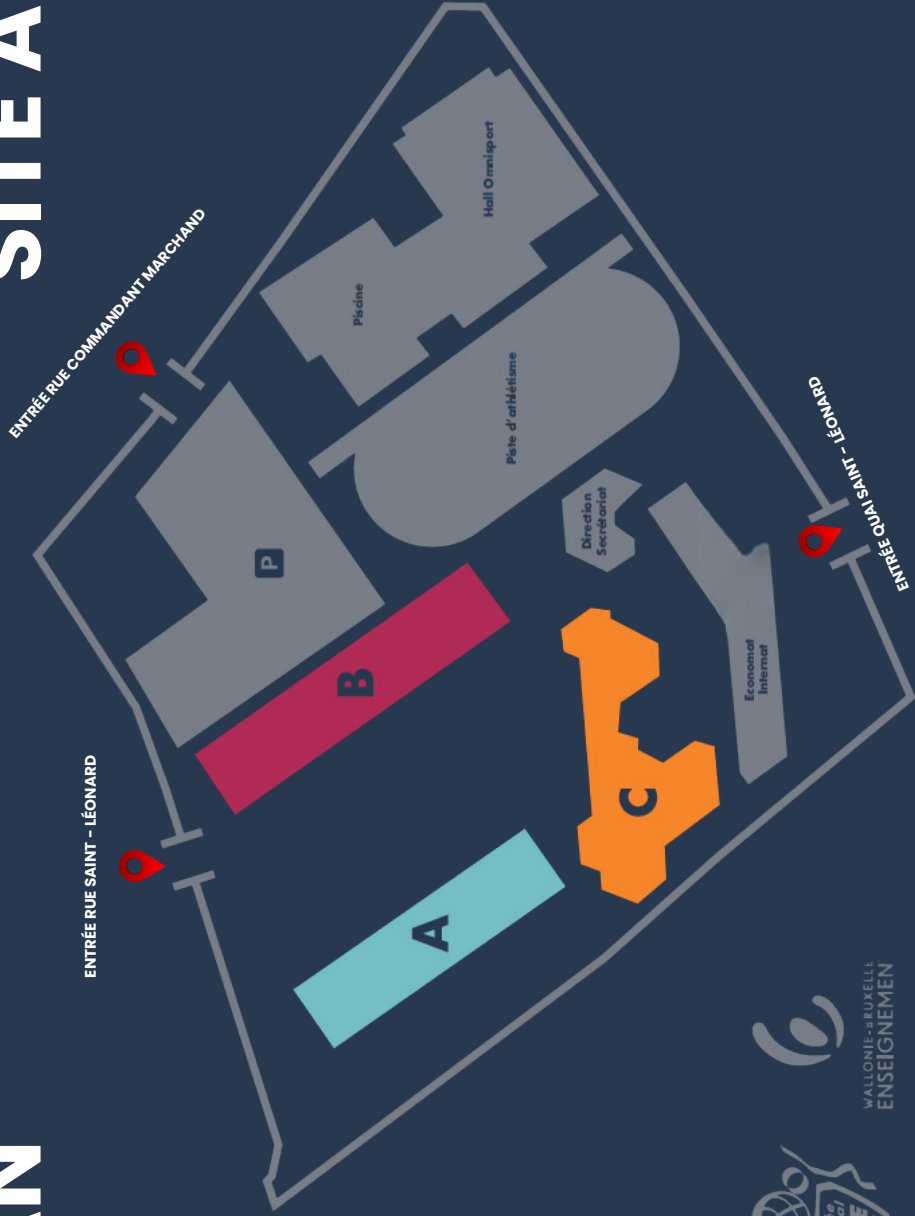
**Mon équipe éducative et moi espérons vous retrouver dès l'année prochaine dans notre établissement afin de construire votre avenir.**

**Yamina Hasni  
Directrice**



# PLAN

# SITE A



# PROGRAMME DU SITE A



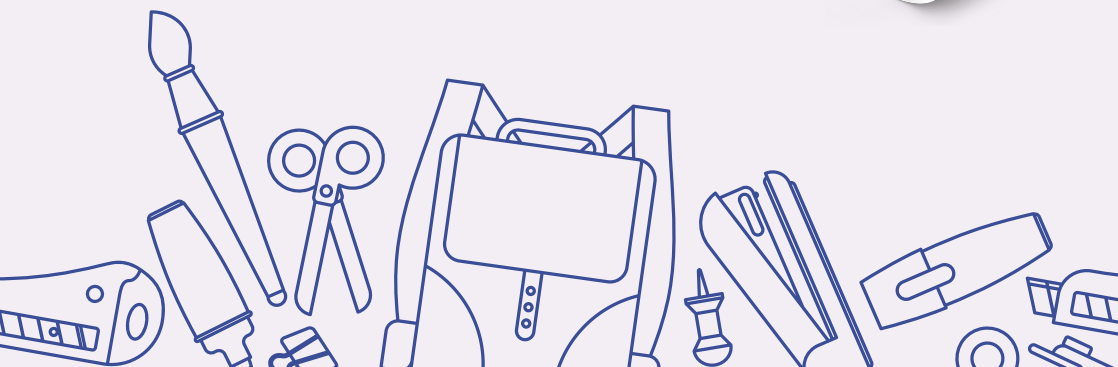
RETROUVEZ NOS MATHÉMATIENS AU **C002**

**LE PROJET NUMÉRIQUE N'AURA BIENTÔT PLUS DE SECRET POUR VOUS SI VOUS VENEZ AU **C003 À 10H ET À 14H****



**UNE NOUVELLE LANGUE ? UN DÉSIR DE TESTER SES CONNAISSANCES? VENEZ AU **C004****

**BASKET - BALL , ÉDUCATION PHYSIQUE, FOOTBALL, ANIMATION, ET HOCKEY SUR GLACE : NOS OPTIONS SPORTIVES SE DÉVOIENT AUX **C005 ET C006****





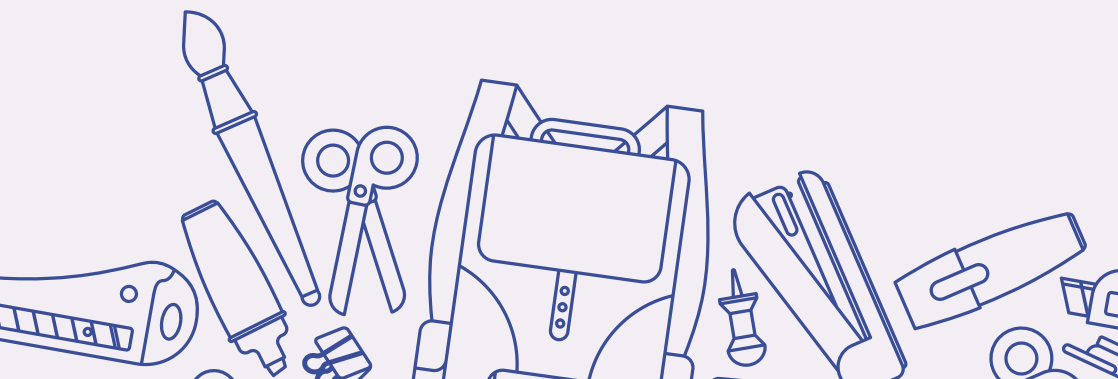
**LE HANDBALL : NOUVELLE SECTION À  
DÉCOUVRIR AU C007**

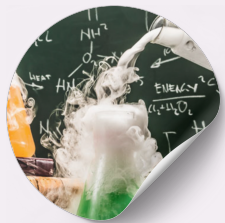
**LA VIE CITOYENNE, LES CROYANCES  
RELIGIEUSES ET L'ÉVEIL DE TOUS ? RDV AU  
C101**



**AIMEZ-VOUS JOUER AVEC LES MOTS ? SI  
OUI, ALORS LE C102 EST FAIT POUR VOUS !**

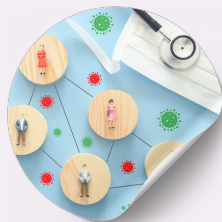
**LA BUREAUTIQUE ET LA COMPTABILITÉ  
VOUS INTRIGENT ? LES PROFESSEURS  
VOUS LES FONT DÉCOUVRIR  
LUDIQUEMENT AU C103**





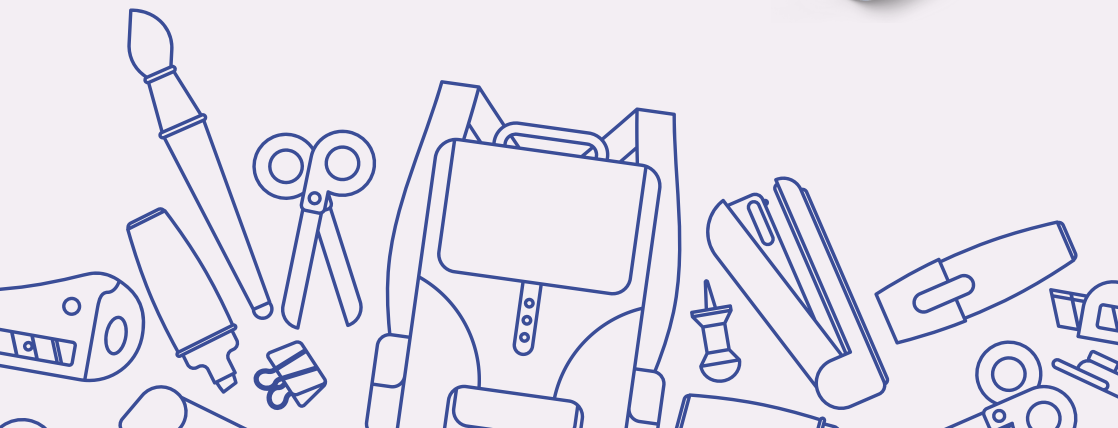
**ÊTES-VOUS PRÊT À JOUER LES APPRENTIS  
SORCIERS ? LES EXPÉRIENCES AU C104  
SONT VOTRE NOUVEAU TERRAIN DE JEU...**

**SCIENCES HUMAINES : L'HISTOIRE ET LA  
GÉOGRAPHIE DANS UNE DIMENSION  
SOCIALE AU C105**



**MUSICIEN EN HERBE ? COUP DE CRAYON  
RAVAGEUR OU STYLÉ ? VIENS LE PROUVER AU  
C106**

**LA PÉDAGOGIE AU TRAVERS DES JEUX  
VIDÉOS AU C107**





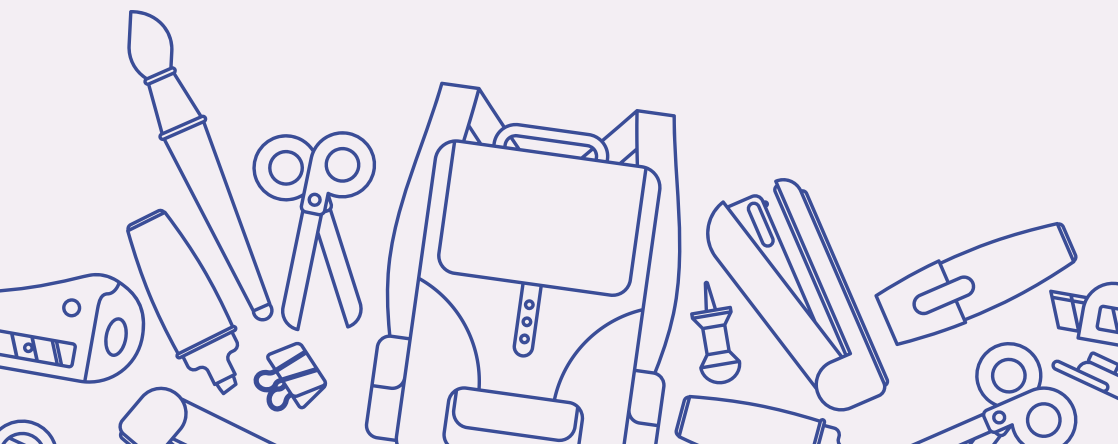
**BRAVEZ TOUS LES DANGERS TOUT EN  
S'AMUSANT AU C201**

**TROUVEREZ-VOUS LA SORTIE DE NOTRE ESCAPE  
GAME ? TENTEZ L'AVENTURE AU C202**



**INFORMATIONS ET INSCRIPTIONS  
AU BÂTIMENT ADMINISTRATIF**

**DÉPART DES VISITES GUIDÉES  
DEVANT LE BÂTIMENT C**





**BARBECUE ET DOUCEURS SUCRÉES  
DEVANT LE BÂTIMENT B**

**LES PORTES DE NOTRE THÉÂTRE SONT  
OUVERTES AU REZ DE CHAUSSÉE DU  
BATÎMENT B**



**BESOIN DE SE DÉSALTÉRER, VENEZ AU BAR SITUÉ  
DANS NOTRE JARDIN D'HIVER**

**ENVIE DE DÉCOUVRIR NOS INSTALLATIONS SUR  
LE SITE B DE JUPILLE ? MONTEZ DANS LE CAR SUR  
LE PARKING À 10H, À 12H ET À 14H...**



**CAR WASH INTÉRIEUR ET EXTÉRIEUR DE 9H À 15H  
DANS LA COUR PRÈS DE LA SALLE DES RHËTOS!**

**NOS ÉTUDIANT (E) S AINSI QUE NOTRE ÉQUIPE PÉDAGOGIQUE SE  
TROUVENT À VOTRE DISPOSITION POUR TOUTE DEMANDE !**



# PROJET NUMÉRIQUE EN PREMIÈRE ET QUATRIÈME DÈS LA RENTRÉE 2024

ATHÉNÉE ROYAL LIÈGE ATLAS

Utilisable à l'école  
mais aussi à la  
maison



Housse Nutkase



WIFI dans toute l'école

Fourni avec un stylet

9e génération / 64Gb

## SÉANCE D'INFORMATIONS AU C003 À 10H ET À 14H

# PROJET NUMÉRIQUE



WALLONIE-BRUXELLES  
ENSEIGNEMENT

ATHÉNÉE ROYAL LIÈGE ATLAS



CHERS PARENTS,

**NOUS SOMMES RAVIS DE VOUS ANNONCER LE LANCEMENT D'UN PROJET NUMÉRIQUE PASSIONNANT AU SEIN DE NOTRE ÉCOLE !**

**DANS LE CADRE DE NOTRE ENGAGEMENT CONTINU POUR OFFRIR À NOS ÉLÈVES DES OUTILS INNOVANTS ET ADAPTÉS À LEUR ÉDUCATION, NOUS DÉBUTONS LE PROJET 1:1 EN FOURNISSANT UN IPAD À CHAQUE ÉLÈVE SUR UNE PÉRIODE DE TROIS ANNÉES SCOLAIRES.**

**CETTE INITIATIVE A ÉTÉ AMORCÉE L'AN PASSÉ AVEC LA DISTRIBUTION D'IPADS À TOUS NOS ENSEIGNANTS, ET NOUS SOMMES ENCHANTÉS DE POURSUIVRE CETTE DYNAMIQUE EN OFFRANT CETTE OPPORTUNITÉ À NOS ÉLÈVES DE 1<sup>RE</sup> ANNÉE ET DE 4<sup>E</sup> ANNÉE.**

**NOUS COMPRENONS QUE L'ACHAT D'UN IPAD REPRÉSENTE UN INVESTISSEMENT IMPORTANT POUR LES FAMILLES. C'EST POURQUOI NOUS AVONS MIS EN PLACE DES FACILITÉS DE PAIEMENT FLEXIBLES POUR RENDRE CELA PLUS ACCESSIBLE. VOUS AVEZ LA POSSIBILITÉ DE PAYER EN PLUSIEURS FOIS, SANS FRAIS, SUR UNE PÉRIODE MAXIMALE DE 30 MOIS. DÈS QUE L'IPAD EST ENTIÈREMENT PAYÉ, IL DEVIENT LA PROPRIÉTÉ DES PARENTS.**

**CETTE TRANSITION VERS UNE APPROCHE PÉDAGOGIQUE NUMÉRIQUE PERMETTRA À NOS ÉLÈVES DE TIRER PLEINEMENT PARTI DES RESSOURCES ÉDUCATIVES MODERNES, D'EXPLORER DE NOUVELLES MÉTHODES D'APPRENTISSAGE ET DE DÉVELOPPER DES COMPÉTENCES CLÉS POUR RÉUSSIR DANS UN MONDE DE PLUS EN PLUS NUMÉRIQUE.**

**NOUS SOMMES CONVAINCUS QUE CETTE DÉMARCHE RENFORCERA L'EXPÉRIENCE ÉDUCATIVE DE NOS ÉLÈVES ET LES PRÉPARERA POUR LES DÉFIS DE DEMAIN. NOUS SOMMES IMPATIENTS DE COLLABORER AVEC VOUS POUR ASSURER LE SUCCÈS DE CE PROJET ET ACCOMPAGNER AU MIEUX NOS ÉLÈVES DANS LEUR PARCOURS ACADÉMIQUE.**

**N'HÉSITEZ PAS À NOUS CONTACTER SI VOUS AVEZ DES QUESTIONS OU DES PRÉOCCUPATIONS CONCERNANT CE PROJET. MERCI POUR VOTRE CONFIANCE ET VOTRE SOUTIEN CONTINU DANS CETTE INITIATIVE QUI VISE À OFFRIR LE MEILLEUR À NOS ÉLÈVES.**

CORDIALEMENT

YAMINA HASNI  
DIRECTRICE

**MERCI DE VOTRE VISITE.  
POUR TOUT COMPLÉMENT  
D'INFORMATIONS, VOICI LES  
COORDONNÉES DE NOS DEUX  
IMPLANTATIONS :**

<b>Saint-Léonard</b>	<b>Jupille</b>
<p><b>Quai Saint-Léonard, 80 4000 Liège 04/227 27 56 <a href="mailto:secretariat@liegeatlas.com">secretariat@liegeatlas.com</a></b></p>	<p><b>Rue de Bois de Breux, 275 4020 Liège 04/345 60 45 <a href="mailto:secretariatj@liegeatlas.com">secretariatj@liegeatlas.com</a></b></p>

**WWW.LIEGEATLAS.BE**



