

Une école, deux sites !



SITE B

Notre challenge, votre avenir...



Chers parents, chers enfants,

Notre établissement se compose de deux sites :

- **Saint-Léonard et son internat situé en bord de Meuse,**
- **Jupille ancré dans un cadre de verdure.**

Ces deux entités forment une seule école qui accueille des enfants issus de tous les horizons grâce à la diversité des options proposées ainsi que nos accès aussi faciles que sécurisés.

Un vaste choix permettant à chaque enfant de s'épanouir afin de trouver sa voie, au travers d'une pédagogie aux valeurs humanistes, véhiculées par des projets aussi diversifiants que vecteurs d'enrichissement.

Durant leur scolarité à l'Athénée Royal Liège Atlas, nos élèves sont pris en charge individuellement, en respectant leurs forces, leurs faiblesses mais surtout leurs besoins.

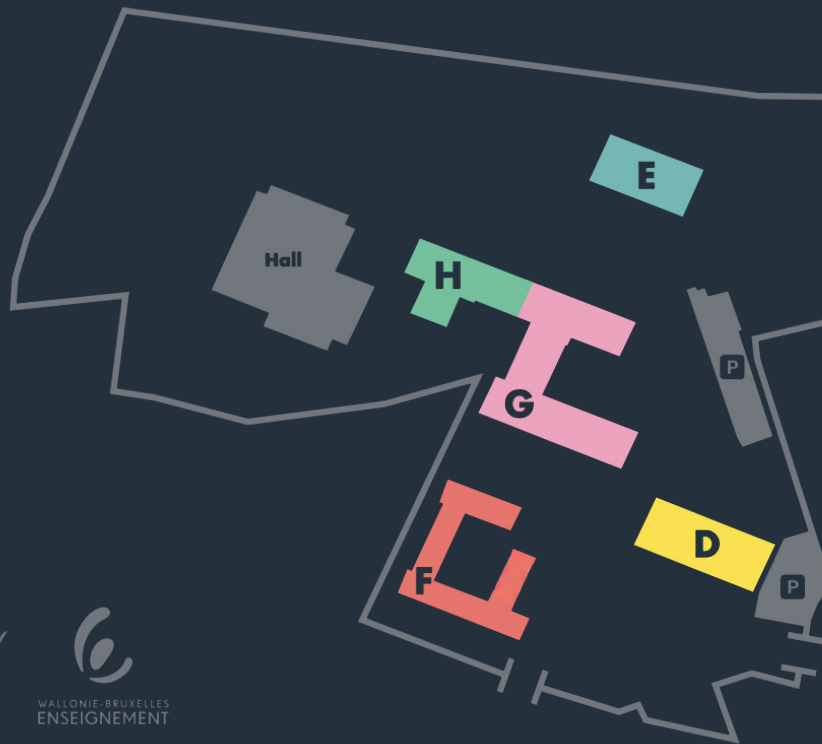
Mon équipe éducative et moi espérons vous retrouver dès l'année prochaine dans notre établissement afin de construire votre avenir.

**Yamina Hasni
Directrice**



PLAN

SITE B



PROGRAMME DU SITE B



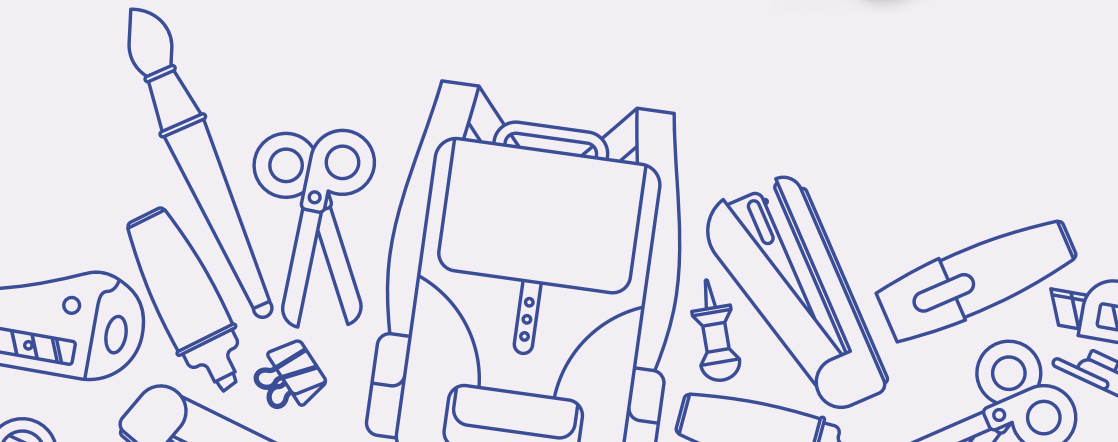
AIMEZ-VOUS JOUER AVEC LES MOTS ? SI OUI, ALORS LE **D101** EST FAIT POUR VOUS !

LA BUREAUTIQUE ET LA COMPTABILITÉ VOUS INTRIGENT ? LES PROFESSEURS VOUS LES FONT DÉCOUVRIR LUDIQUEMENT AU **D102**



RETROUVEZ NOS MATHÉMATICIENS AU **D201**

FÉRU D'HISTOIRE OU CURIEUX DE NOTRE PLANÈTE ? VENEZ DÉBATTRE AU **D202**

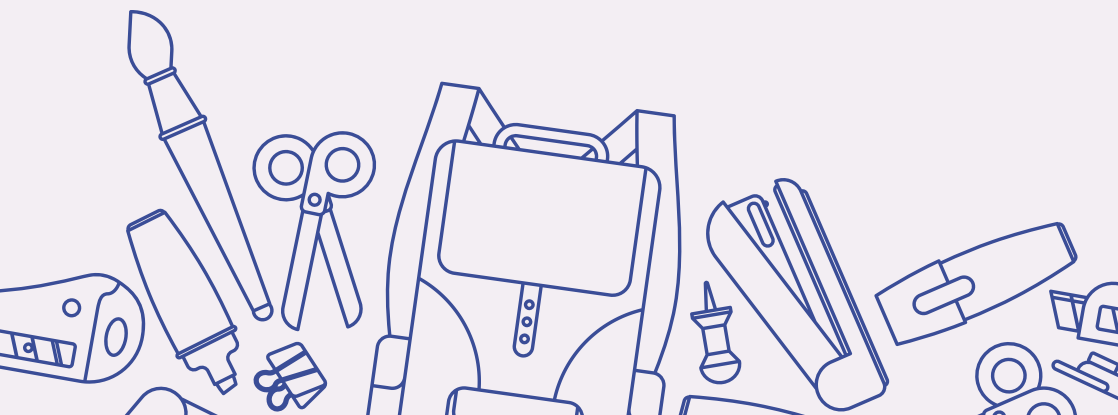


**LA VIE CITOYENNE, LES CROYANCES
RELIGIEUSES ET L'ÉVEIL DE TOUS ? RDV AU
D206**



**NOS ÉTUDIANTS DE LA SECTION CUISINE VOUS
PROPOSENT UN BARBECUE OU DES POKE BOWL
AU BÂTIMENT D**

**LES ANIMATEURS À VOTRE ÉCOUTE DANS LE
HALL DU BÂTIMENT D**





**NOTRE SECTION DÉFENSE SE TROUVE AU
SECURITY CENTER POUR RÉPONDRE À TOUTES
VOS QUESTIONS**

**LES ACTIVITÉS DE LA 7E AMPS SONT
PROPOSÉES AU BÂTIMENT H**



**ENVIE DE DÉCOUVRIR NOS INSTALLATIONS SUR
LE SITE B DE JUPILLE ? MONTEZ DANS LE CAR SUR
LE PARKING À 11H, À 13H ET À 15H...**

**NOS ÉTUDIANT (E) S AINSI QUE NOTRE
ÉQUIPE PÉDAGOGIQUE SE TROUVENT À
VOTRE DISPOSITION POUR TOUTE
DEMANDE !**

PROJET NUMÉRIQUE EN PREMIÈRE ET QUATRIÈME DÈS LA RENTRÉE 2024

ATHÉNÉE ROYAL LIÈGE ATLAS

Utilisable à l'école
mais aussi à la
maison



Housse Nutkase



WIFI dans toute l'école

Fourni avec un stylet

9e génération / 64Gb

Venez le découvrir au bâtiment
administratif à 10h et à 14h

PROJET NUMÉRIQUE



WALLONIE-BRUXELLES
ENSEIGNEMENT

ATHÉNÉE ROYAL LIÈGE ATLAS



CHERS PARENTS,

NOUS SOMMES RAVIS DE VOUS ANNONCER LE LANCEMENT D'UN PROJET NUMÉRIQUE PASSIONNANT AU SEIN DE NOTRE ÉCOLE !

DANS LE CADRE DE NOTRE ENGAGEMENT CONTINU POUR OFFRIR À NOS ÉLÈVES DES OUTILS INNOVANTS ET ADAPTÉS À LEUR ÉDUCATION, NOUS DÉBUTONS LE PROJET 1:1 EN FOURNISSANT UN IPAD À CHAQUE ÉLÈVE SUR UNE PÉRIODE DE TROIS ANNÉES SCOLAIRES.

CETTE INITIATIVE A ÉTÉ AMORCÉE L'AN PASSÉ AVEC LA DISTRIBUTION D'IPADS À TOUS NOS ENSEIGNANTS, ET NOUS SOMMES ENCHANTÉS DE POURSUIVRE CETTE DYNAMIQUE EN OFFRANT CETTE OPPORTUNITÉ À NOS ÉLÈVES DE 1^{RE} ANNÉE ET DE 4^E ANNÉE.

NOUS COMPRENONS QUE L'ACHAT D'UN IPAD REPRÉSENTE UN INVESTISSEMENT IMPORTANT POUR LES FAMILLES. C'EST POURQUOI NOUS AVONS MIS EN PLACE DES FACILITÉS DE PAIEMENT FLEXIBLES POUR RENDRE CELA PLUS ACCESSIBLE. VOUS AVEZ LA POSSIBILITÉ DE PAYER EN PLUSIEURS FOIS, SANS FRAIS, SUR UNE PÉRIODE MAXIMALE DE 30 MOIS. DÈS QUE L'IPAD EST ENTIÈREMENT PAYÉ, IL DEVIENT LA PROPRIÉTÉ DES PARENTS.

CETTE TRANSITION VERS UNE APPROCHE PÉDAGOGIQUE NUMÉRIQUE PERMETTRA À NOS ÉLÈVES DE TIRER PLEINEMENT PARTI DES RESSOURCES ÉDUCATIVES MODERNES, D'EXPLORER DE NOUVELLES MÉTHODES D'APPRENTISSAGE ET DE DÉVELOPPER DES COMPÉTENCES CLÉS POUR RÉUSSIR DANS UN MONDE DE PLUS EN PLUS NUMÉRIQUE.

NOUS SOMMES CONVAINCUS QUE CETTE DÉMARCHE RENFORCERA L'EXPÉRIENCE ÉDUCATIVE DE NOS ÉLÈVES ET LES PRÉPARERA POUR LES DÉFIS DE DEMAIN. NOUS SOMMES IMPATIENTS DE COLLABORER AVEC VOUS POUR ASSURER LE SUCCÈS DE CE PROJET ET ACCOMPAGNER AU MIEUX NOS ÉLÈVES DANS LEUR PARCOURS ACADÉMIQUE.

N'HÉSITEZ PAS À NOUS CONTACTER SI VOUS AVEZ DES QUESTIONS OU DES PRÉOCCUPATIONS CONCERNANT CE PROJET. MERCI POUR VOTRE CONFIANCE ET VOTRE SOUTIEN CONTINU DANS CETTE INITIATIVE QUI VISE À OFFRIR LE MEILLEUR À NOS ÉLÈVES.

CORDIALEMENT

YAMINA HASNI
DIRECTRICE

**MERCI DE VOTRE VISITE.
POUR TOUT COMPLÉMENT
D'INFORMATIONS, VOICI LES
COORDONNÉES DE NOS DEUX
IMPLANTATIONS :**

Saint-Léonard	Jupille
<p>Quai Saint-Léonard, 80 4000 Liège 04/227 27 56 secretariat@liegeatlas.com</p>	<p>Rue de Bois de Breux, 275 4020 Liège 04/345 60 45 secretariatj@liegeatlas.com</p>

WWW.LIEGEATLAS.BE



CARTE DU BAR



SOFTS 1 JETON

COCA
COCA ZÉRO
EAU PLATE
EAU PÉTILLANTE
JUS D'ORANGE

ALCOOLS 2 JETONS

BIÈRE ATLAS
VIN BLANC
VIN ROUGE
VIN ROSÉ
HOEGAARDEN ROSÉE

PAIN SAUCISSE 3 JETONS



DE CAUTION

